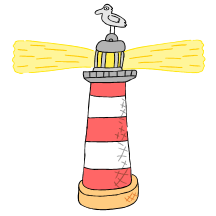




Aven tour



Quiberon, la côte sauvage Belle-île en Mer et ses jardins

Accueil à Belle Ile
par Michel Damblant,
écrivain jardinier

3 Jours : Du 15 au 17 Mai 2020

Avec la Société d'Horticulture de Rennes

Une perle de l'océan vous attend : Belle Île en Mer « la bien nommée ». C'est aussi un jardin en soi, un caillou dans l'Atlantique où la flore sauvage est d'une richesse remarquable, inventoriée par la Maison de la Nature, au milieu de paysages contrastés : le plateau rural central avec des cultures, une côte douce et une côte sauvage avec des falaises découpées dans le schiste feuilleté et des vallons verdoyants en grande partie cachés et impénétrables, excepté ... ses jardins ! Les jardins de Belle-Ile : on y trouve des plantes des pays de climat doux de toute la planète. Belle-Ile propose alors de faire en quelque sorte "Le tour du monde dans son jardin".

1^{er} Jour : Vendredi 15 Mai : RENNES - QUIBERON La côte sauvage

Vers 14 h 00 : Départ de **RENNES Agence**. Route en autocar vers le Morbihan : la **Presqu'Île de Quiberon**. Circuit en autocar sur la **côte sauvage**, royaume du vent, des vagues et des oiseaux, arrêts aux points remarquables. Vous longerez Port Marie, embarcadère pour les îles de Houat, Hoëdic et Belle Ile. **En soirée**, accueil et installation à l'**hôtel**** à **QUIBERON**.

Dîner au restaurant. Logement à l'hôtel. Logement.



2^{ème} Jour : Samedi 16 Mai : QUIBERON - BELLE ILE EN MER : LE PALAIS : Jardin Botanique LA LAURISYLVE - LA POINTE DES POULAINS - LES AIGUILLES DE PORT COTON

Petit-déjeuner à l'hôtel. Transfert vers le Port de Quiberon.

8 h 45 : Embarquement au Port de Quiberon

9 h 30 : Traversée vers **Belle Ile En Mer** (45 mn)

10 h 15 : Arrivée au port du **Palais**. **Accueil par Michel Damblant, « jardiner voyageur »** qui vous accompagnera à Belle Ile. Visite du Jardin botanique à Port-Guen tout près du Palais : **la Laurisylve, jardin botanique exotique** très dépaysant, c'est également une pépinière. Il rassemble de belles collections d'arbres et de plantes provenant des îles Canaries, de Madère, des Açores, d'Australie... Des rocailles à plantes succulentes, les Protea d'Afrique du Sud ainsi que des bananiers et une bambouseraie géante ! Parmi les espèces à découvrir : les anthémis, la sauge, les arctotis, les pétunias, le picconia, le perséa... Déjeuner au restaurant en cours d'excursion



. Circuit en autocar vers les Grands Sables, le Fort Laferriere. **Petite randonnée** (environ 3 km) vers la **Pointe des Poulains**, accès au **Manoir de Sarah Bernhardt**. Reprise de l'autocar pour les **Aiguilles de Port Coton**, site pittoresque de l'île avec sa pointe avancée permettant de découvrir la sinuosité de la côte, îlots et rochers de toutes formes dont les Aiguilles de Port Coton. Leur appellation vient de l'écume fouettée qui, par gros temps, forme de gros



flocons mousseux semblables à du coton. En soirée, accueil et installation à l'hôtel. Dîner, **projection diaporama proposée par Michel Damblant « Belle Ile par le sentier côtier »**. Logement à l'hôtel.

3^{ème} Jour : Dimanche 17 Mai : BELLE ILE EN MER : JARDIN EDEN DU VOYAGEUR - SAUZON - LA CITADELLE du PALAIS - QUIBERON - RENNES



Petit-déjeuner à l'hôtel.

Le matin **visite du Jardin Eden du Voyageur**, commencé il y a 30 ans par Michel Damblant lui-même. Découverte du jardin de 3000 m² composé de plantes aromatiques et officinales ainsi que des légumes et fleurs du monde entier

Continuation vers **Sauzon** : **arrêt pour découvrir ce charmant petit port**, situé à l'entrée d'une ria qui s'étire vers un vallon boisé. Le port est bordé de

maisons colorées qui font la réputation du site. Les quais, sur lesquels s'empilent les casiers de pêche, s'animent à toute heure de la journée... Déjeuner au restaurant.

L'après-midi, **visite de la Citadelle du Palais**, le "Cuirassé de l'Atlantique", qui surplombe le port de Palais. Les fortifications de Vauban à Belle-Île-en-Mer furent sans cesse convoitées, envahies, pillées pour sa position stratégique, ses richesses naturelles et ses abondantes

sources d'eau douce. Ce remarquable ensemble architectural militaire a été rénové. C'est une propriété privée depuis 1960, qui abrite un musée sur l'histoire de Belle-Ile, ses hommes illustres et artistes qui ont marqué Belle Ile. A votre disposition selon le temps dont vous disposerez et vos préférences : le musée de la Marine, le musée de Belle-Ile, le Corps de Place de la Citadelle ainsi que les expositions temporaires.



16 h 30 : Embarquement au Port de Quiberon. **17 h 00** : Traversée vers **Quiberon** (45 mn)

17 h 45 : Arrivée au port de **Quiberon**. Reprise de l'autocar.

18 h 15 : Route du retour vers Rennes. Arrivée à **RENNES Agence vers 20 h 45**.

N.B : L'ordre du programme peut être modifié. Les horaires des traversées maritimes sont donnés sous réserve de modifications.

CONDITIONS 2020

PRIX PAR PERSONNE : 440 €

Comprenant : Le transport en autocar de grand tourisme vers Quiberon - l'hébergement pour 2 nuits en hôtels** en chambre double avec bain ou douche et wc - tous les repas du dîner du 1^{er} jour au déjeuner du 3^{ème} jour inclus - les boissons aux repas (¼ vin + café le midi) - les traversées maritimes aller-retour vers Belle Ile - le transport en autocar local à Belle Ile - la visite des jardins de Belle-Ile, la petite randonnée, l'entrée au Manoir de Sarah Bernhardt, la visite de la Citadelle - la soirée diaporama à l'hôtel le 2^{ème} soir - les assurances assistance annulation et rapatriement

Prix ne comprenant pas : Le supplément chambre individuelle : 50 €/pers pour les 2 nuits

