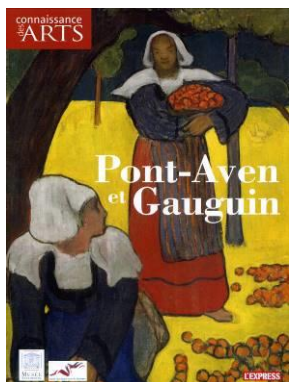


Aven tour



Magnifiques Jardins en Bretagne Sud Pont-Aven, cité des peintres

2 Jours : Les 10 et 11 Juin 2017

Avec la Société d'Horticulture

**1^{er} jour : Samedi 10 Juin : RENNES - VANNES - ST CADO - KERVIGNAC
TALASCORN - CONCARNEAU**

7 h 00 : Départ de Rennes **Parking Piscine Bréquigny**

Route en autocar pour Vannes. **Petit café** autour du port.

9 h 30 : **Visite des Jardins Ephémères** (3^{ème} édition en 2017)

Une balade végétale au coeur de Vannes, à la découverte de jardins contemporains, classiques, modernes, établis dans le secteur sauvegardé de la ville. Des créations artistiques colorées avec toutes sortes de matériaux récupérés, une reconquête de la faune et de la flore dans un milieu urbain. Ces créations émanent d'artistes, d'entreprises paysagistes, d'étudiants...

11 h 15 : Continuation vers **St Cado**.

12 h 00 : Déjeuner au restaurant. Petite flânerie après le déjeuner.

14 h 00 : Départ vers Kervignac. **Visite du Jardin Le Hameau de Lopriac** : un jardin naturel « zen-romantique ». conçu par des passionnés, proches de la nature et respectueux de l'environnement. Vous y trouverez des essences locales mixées aux exotiques, bulbes et vivaces ainsi que quelques semis spontanés, un étang avec canards d'ornements, poissons rouges et Koïs, nénuphars et plantes de berges, un terrarium, une volière extérieure, serre, collection de cactus et succulentes...



16 h 00 : Départ pour Arzano, **visite à 16 h 30 du Jardin des Sittelles à Talascorn**. C'est un jeune jardin de six ans et d'une superficie de plus d'un hectare et dont les propriétaires sont d'anciens pépiniéristes. Des personnages accueillants, atypiques qui ont su conserver leur âme d'enfant et continuent à en jouer. Ils sont passionnés de plantes et très pédagogiques. Vous y découvrirez une grande variété de plantes fournies et colorées, parfois habitées par de drôles de créatures...

Vers 18 h 00 : Continuation vers Concarneau, accueil et installation à l'hôtel à Concarneau. Dîner en ville.

Logement à l'hôtel.



**Parcs & Jardins
de Bretagne**

2^{ème} jour : Dimanche 11 Juin : PONT-AVEN - ST NOLFF - RENNES

Petit-déjeuner. **8 h 00 :** Départ pour Pont-Aven, petit port de plaisance abrité au fond d'une ria.

8 h 30 : **Visite guidée de Pont-Aven** « ville de grand renom aux 14 moulins et 15 maisons ». Depuis la fin du Moyen-Age, le port de Pont-Aven est une étape incontournable pour les négociants de vins, sel, céréales, pommes de terre et granit. C'est à partir des années 1860-1870 que le village attire les

peintres, souvent anglo-saxons, ils y trouvent de nombreuses sources d'inspiration. Explications sur l'arrivée des peintres dans leur contexte historique et géographique, présentation des lieux incontournables : les moulins, le port, la Promenade Xavier Grall...

10 h 00 à 12 h 00 : Visite du Musée des Beaux-Arts de Pont-Aven : visite guidée de l'exposition temporaire « La Modernité en Bretagne » de Claude Monet : évocation de l'influence de la représentation de la Bretagne par d'autres artistes (visite d'1 heure). Puis visite libre (1 heure) du **parcours permanent** : le Musée de Pont-Aven conserve une collection consacrée au courant artistique de l'École de Pont-Aven. Centrée sur les théories de Paul Gauguin et Emile Bernard, l'esthétique de Pont-Aven annonce les courants artistiques modernes du XX^{ème} siècle.



12 h 30 : Déjeuner au restaurant.

14 h 45 : Embarquement à **Bélon** pour un départ **à 15 h 00 : croisière-promenade commentée sur l'Aven.** Vous longerez les rives de l'Aven et profiterez des paysages variés entre falaises, vasières, petits ports et patrimoine architectural. Paul Gauguin y a trouvé l'inspiration pour ses toiles, les paysages offrant des couleurs très variées. Evocation du domaine maritime comme l'ostréiculture...



16 h 00 -16 h 15 : Arrivée du bateau à Pont Aven.

16 h 30 : Reprise de l'autocar, départ pour le Morbihan.

18 h 00 : Visite des Jardins de Caradec, parc paysager d'un ha, niché au cœur d'un vallon avec ruisseau, plan d'eau, cascade vivifiante, petit pont et grande variété de végétaux qui rappelle les jardins anglais.

19 h 45 : Route du retour vers l'Ille et Vilaine. Arrêt détente en cours de route. Arrivée à **Rennes** en soirée.



CONDITIONS 2017

PRIX PAR PERSONNE : 275 €

Prix comprenant : Le transport en autocar de grand tourisme - L'hébergement en hôtel 2** en chambre double avec bain ou douche et wc - tous les repas du café-croissant du 1^{er} jour au déjeuner du 2^{ème} jour inclus - Les boissons aux repas (1 btle de vin pour 4) + café le midi - un apéritif lors du dîner - Les visites mentionnées au programme - La croisière-promenade sur l'Aven- Les assurances assistance rapatriement et annulation

Prix ne comprenant pas : - Le supplément chambre individuelle : + 30 €

